



¡HAZLO CIRCULAR!

CON LA INFRAESTRUCTURA DE LA CALIDAD



Etiquetado Ambiental Concepto y Avances en Panamá

MSc. Ing. Melissa Díaz Segura



MINISTERIO DE
AMBIENTE





ORGÁNICO

RECICLABLE

BIODEGRADABLE



¿Qué es una etiqueta ambiental?

*“Proporcionan **información** acerca de un producto o servicio en cuanto a su carácter ambiental general, a un aspecto ambiental específico, o a una serie de aspectos”.*

ISO 14020:2000(es)

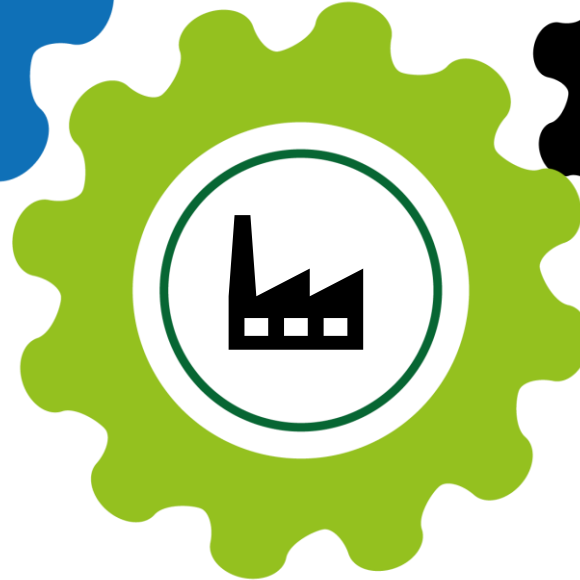
Etiquetas y declaraciones ambientales — Principios generales



¿Para qué sirve una etiqueta ambiental?



*Los **compradores** pueden escoger los productos o servicios a partir de consideraciones ambientales y de otro tipo.*



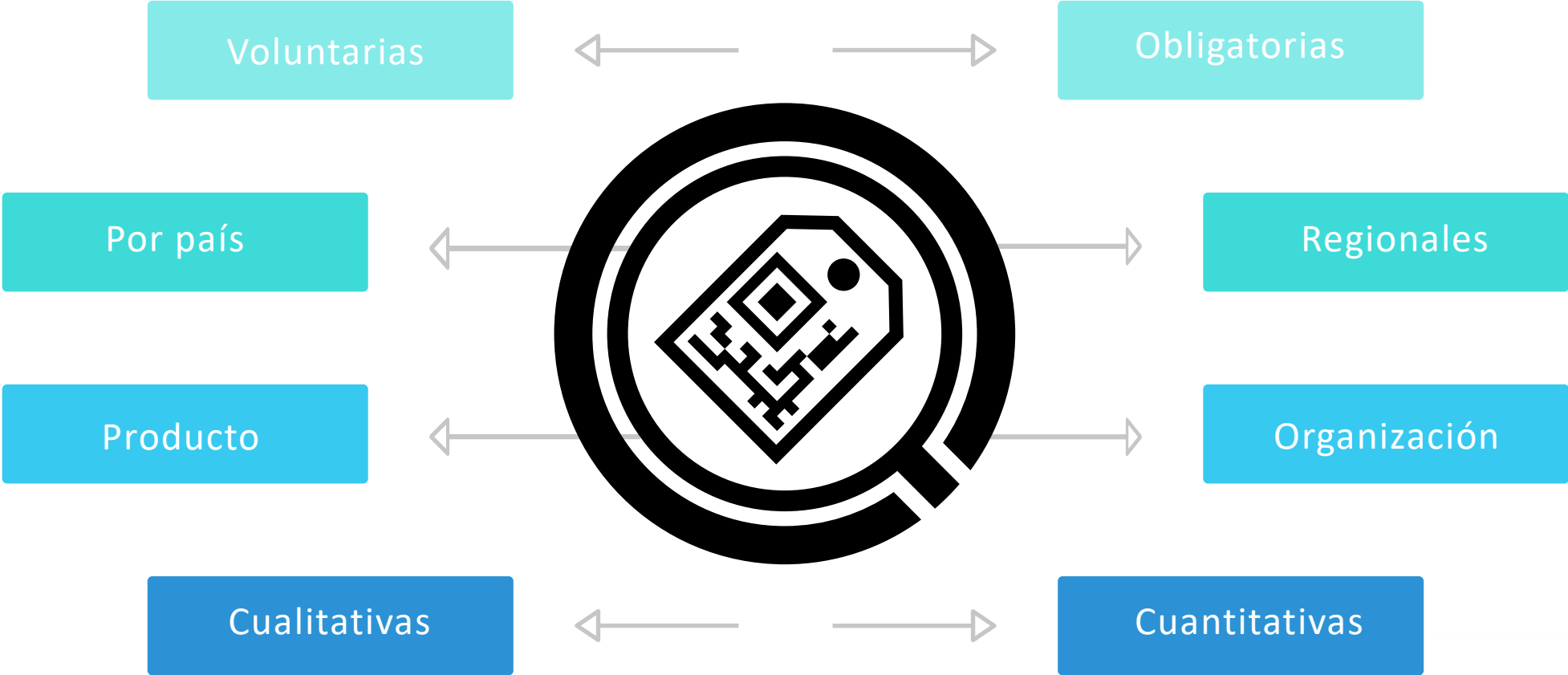
*El **fabricante** espera que la etiqueta o declaración ambiental influya eficazmente en la decisión de compra.*

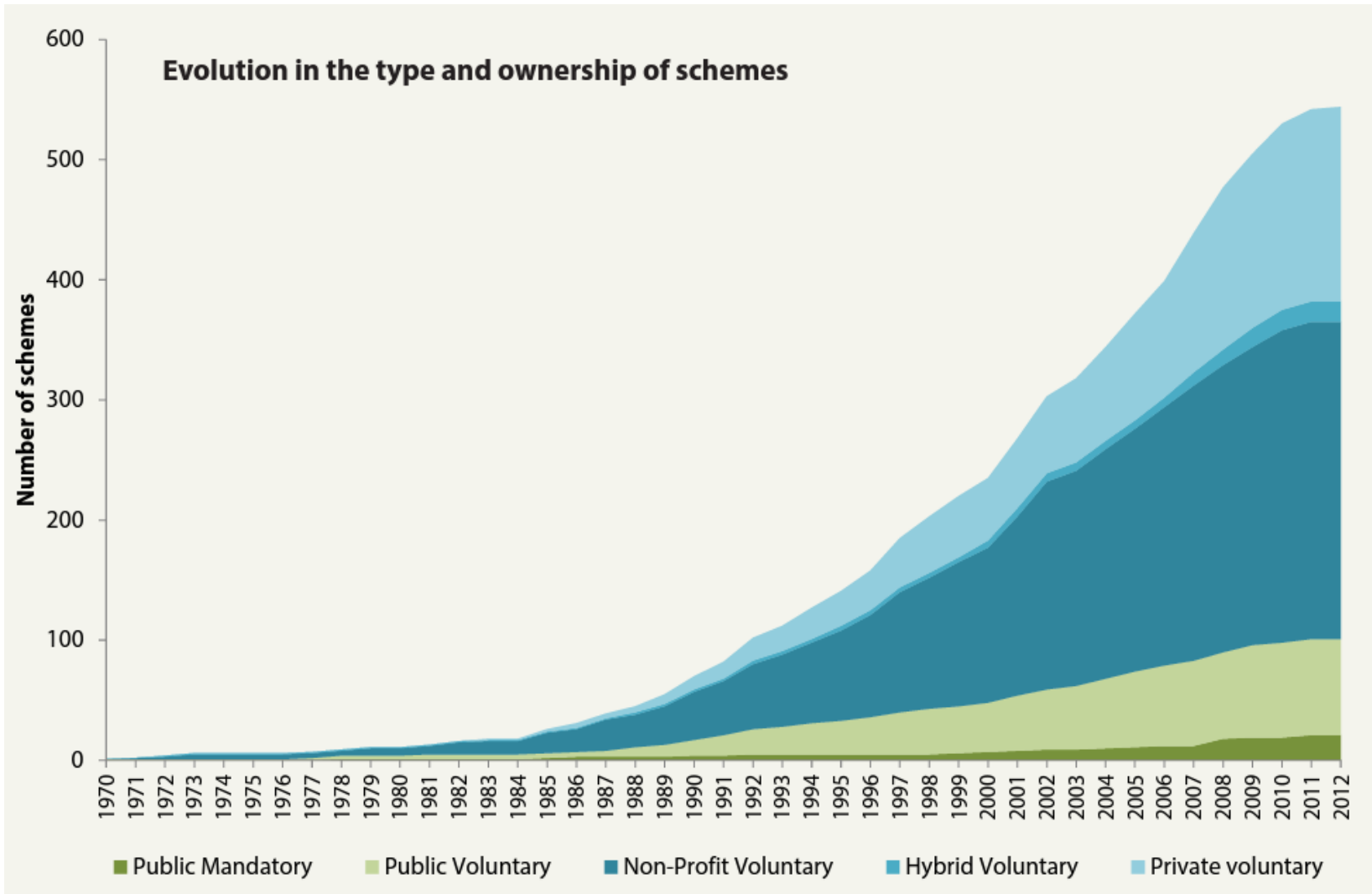


*Otros **proveedores** pueden responder con una mejora de los aspectos ambientales de sus productos y/o servicios*

Resultado: una reducción de la presión ambiental por esa categoría de producto o servicio.

Tipos de etiquetas





Fuente: OECD (2016). Environmental labelling and information schemes

Evolución en la
demanda y tipo
de etiquetas
ambientales



Etiquetado Ambiental y Economía Circular

Optimizar el flujo de recursos

Eficiencia en el consumo de combustibles

Eficiencia en el uso de recursos

Disminución de la toxicidad

Ralentizar los ciclos de los recursos

Durabilidad

Reparabilidad

Reusabilidad

Cierre de ciclos de los recursos

Reciclabilidad

Contenido reciclado

Contenido de recursos renovables



La realidad de las Etiquetas Ambientales en el Mercado



Normas ISO 14020 en Etiquetado Ambiental

ISO 14021

- ✓ Etiquetado Ambiental Tipo II
- ✓ Autodeclaración

ISO 14024

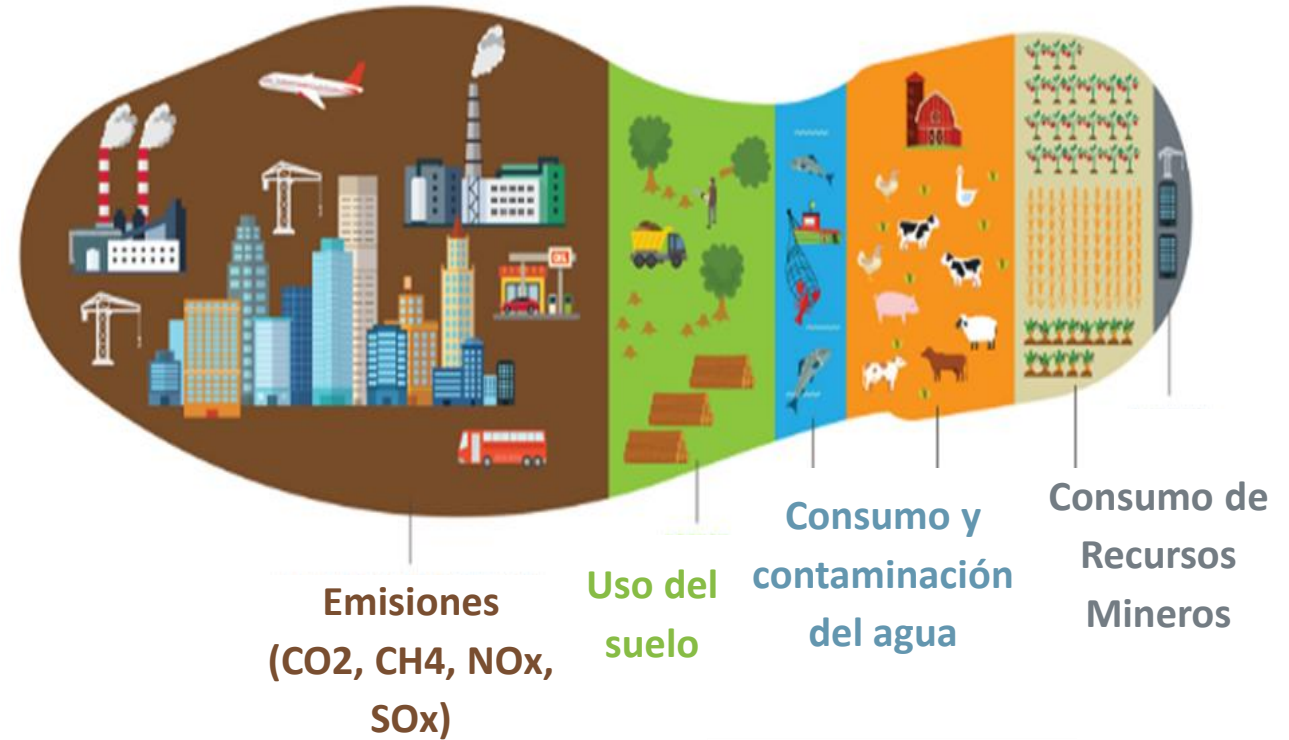
- ✓ Etiquetado Ambiental Tipo I
- ✓ Verificación por tercera parte

ISO 14025

- ✓ Etiquetado Ambiental Tipo III
(Declaración Ambiental de producto -DAP)
- ✓ Se debe hacer un ACV (ISO 14040)
- ✓ Verificación por tercera parte



¿Qué información contienen las DAPs?



Conjunto de impactos ambientales potenciales que ocurren durante el ciclo de vida de un producto o servicio.



Avance del Etiquetado Ambiental en Panamá

Esquematzación
del proceso
basado en
ISO 14025

Análisis FODA con
actores
estratégicos

Plan de acción
para la elaboración
del programa de
Etiquetado
Ambiental en
Panamá



Melissa Díaz Segura

Founder & Co-Director. LCA and EPD

Senior Consultant

The Footprint Initiative



www.footprintinitiative.org

